

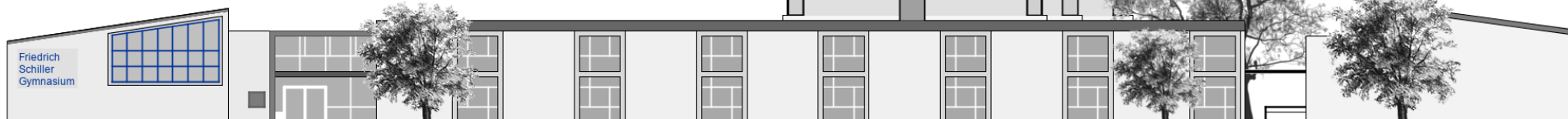
Abitur 2028

Informationen zur Kurswahl



Die gymnasiale Oberstufe

1. Allgemeines
2. Kurswahl
3. Notengebung und Zeugnisse
4. Abiturprüfungen
5. Bedingungen für das Bestehen
6. Fachhochschulreife
7. Alternativen
8. Terminvorschau



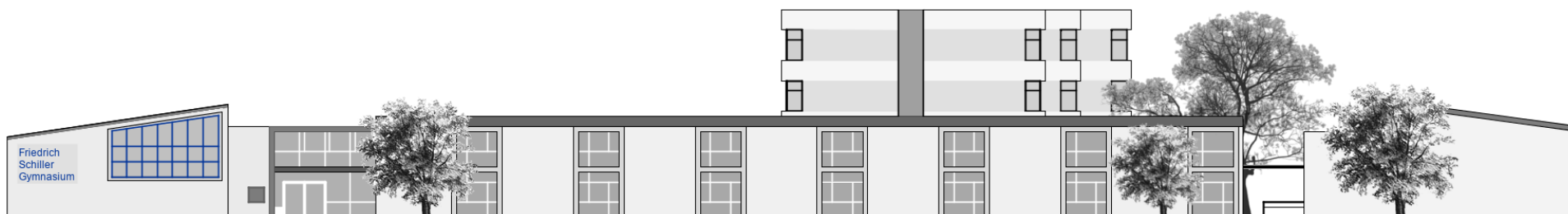
Oberstufenberatung am FSG

- Frau Bangert (Abitur 2026-2028)
Raum 122A (Abteilungsleitung)
bangert@fsg-fellbach.de
- Herr Illg (Abitur 2026-2028)
Raum 121A (Oberstufenberatung)
illg@fsg-fellbach.de

Bitte bei wichtigen Fragen zur Kursstufe immer nur mit der Oberstufenberaterin oder dem Oberstufenberater sprechen.

Sprechstunde: Anmeldung über schul.cloud oder per Mail

Informationen auch auf der **Homepage**:
Bildungsangebot → Oberstufe → Abiturjahrgang 2028

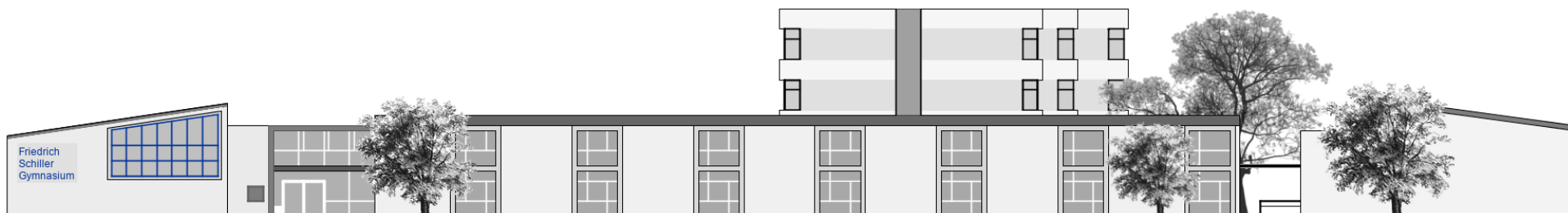


Einjährige Einführungsphase in Klasse 10

- Alle Fächer werden unterrichtet.
- Berufs- und Studienorientierung (BOGY)
- Informationen zur Kurswahl und zum Abitur (Leitfaden 2028)
- Abgewählte Fächer aus Einführungsphase werden im Abiturzeugnis mit Noten aufgeführt (nicht mit einberechnet).

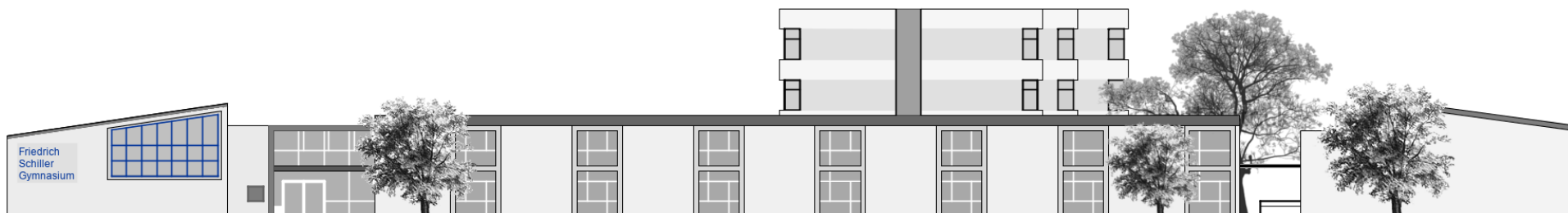
Qualifikationsphase in Jahrgangsstufe 1 und 2

- Vier Halbjahre (J1.1, J1.2, J2.1, J2.2)
- Präsenzpflcht in allen gewählten Kursen!



Kurswahl: Allgemeine Informationen

- Informationen zu den Fächern: Freitag, 06.03.2026
Abgabe der Vorwahl: Mittwoch, 18.03.2026
Endgültige Wahl: Mittwoch, 20.05.2026
- Kurswahl = Festlegung für **alle vier Halbjahre** der Kursstufe.
- Verantwortlich für die Einrichtung der Kurse ist die Oberstufenberatung und die Schulleitung.
- Bestimmte Kurse können evtl. nicht zustande kommen.
- Bestimmte Kurse können nur in Kooperation mit dem GSG zustande kommen.

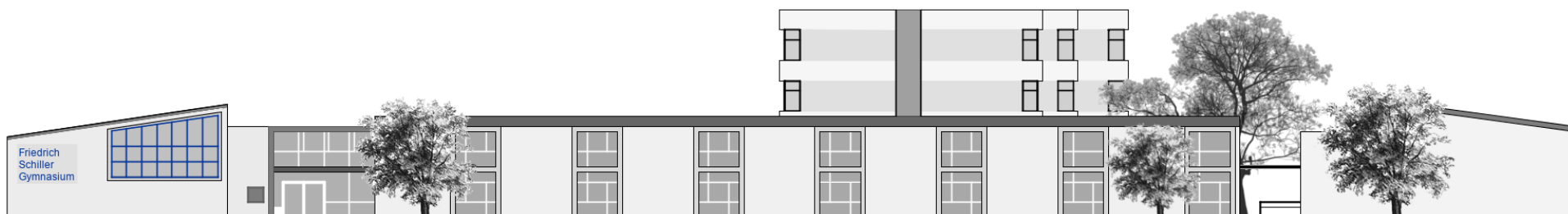


Kurswahl: Allgemeine Informationen

- Gewählt wird das Fach (nicht der Fachlehrer oder der Freundeskreis!)

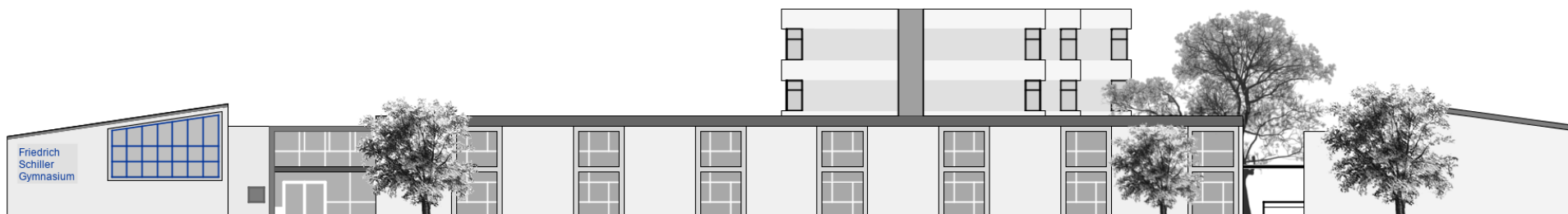
Eigene Interessen und Neigungen reflektieren!

- Wechsel nach Abschluss der endgültigen Wahl **nur in besonders begründeten Ausnahmefällen** möglich (in den **ersten zwei Wochen** nach Schulbeginn J1 im Schuljahr 2026/2027). Die Entscheidung hierüber trifft die **Schulleitung**.
- Fächerangebot gliedert sich in **Pflichtbereich** und **Wahlbereich**.
- Fächer werden drei **Aufgabenfeldern** zugeteilt:



Kurswahl: Einteilung der Fächer

Aufgabenfeld	Pflichtbereich	Wahlbereich
I Sprachlich-literarisch- künstlerisch	Deutsch, Englisch, Französisch, Latein, Italienisch, Musik, Bildende Kunst	Literatur und Theater
II Gesellschafts- wissenschaftlich	Geschichte, Geografie, Gemeinschaftskunde, Wirtschaft, Religionslehre, Ethik	Psychologie Seminar Kurs
III Mathematisch- naturwissenschaftlich -technisch	Mathematik, Physik, Chemie, Biologie	Informatik, Vertiefungskurs Mathematik, Astronomie
Ohne Zuordnung	Sport	



Kurswahl: Leistungs- und Basisfächer

Bei den Kursen wird unterschieden zwischen:

Leistungsfächern

- Drei fünfstündige Leistungsfächer
- Wählbar nur aus dem Pflichtbereich
- $3 \times 4 =$ **12 Kurse (= Kurshalbjahre)**

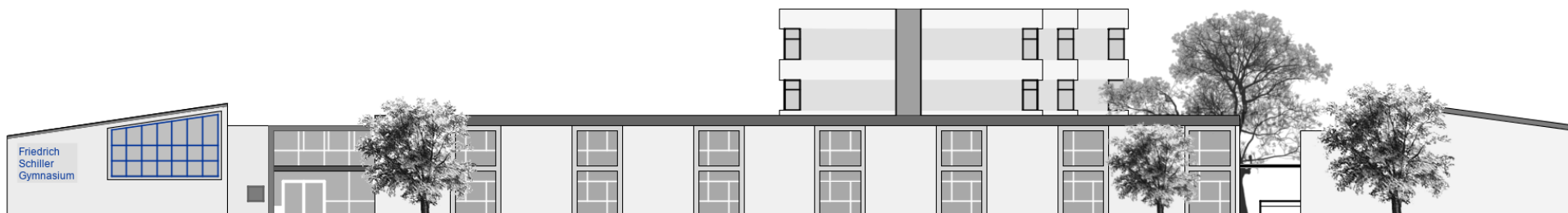
Beispiel: Deutsch als LF (muss über vier Halbjahre sein) = 4 Kurse!

Basisfächern

- Zweistündige und dreistündige Basisfächer
- Wählbar aus dem Pflicht- und Wahlbereich
- Mindestens **30 Kurse (= Kurshalbjahre)**

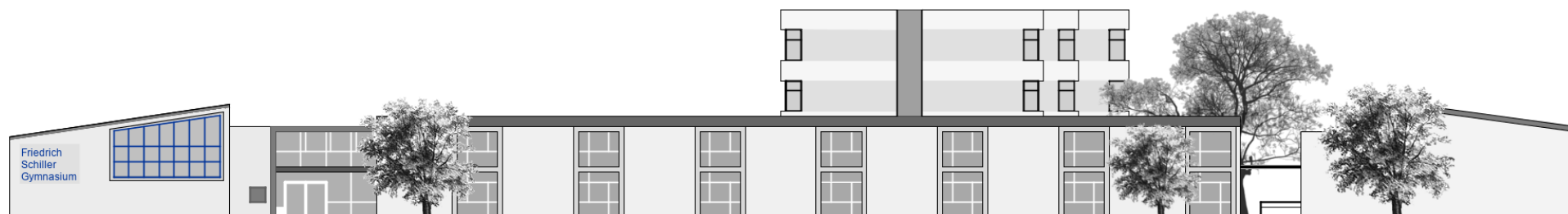
Beispiel: Chemie als BF über vier Halbjahre: 4 Kurse!

Insgesamt also mindestens
42 Kurse (= Kurshalbjahre)



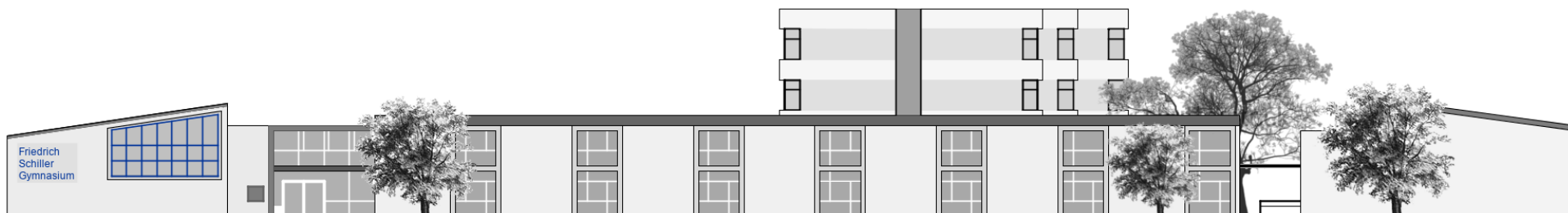
Leistungsfächer

- Drei fünfstündige Leistungsfächer auf **erhöhtem Anforderungsniveau** (=erweiterte und exemplarisch vertiefte Kenntnisse und Kompetenzen)
- **Zwei** der drei Leistungsfächer müssen aus den Fächern **Deutsch, Mathematik, Fremdsprache** oder **Naturwissenschaft** stammen
- Das dritte Leistungsfach ist frei wählbar
- Die Leistungsfächer haben „mehr Gewicht“ als alle anderen Fächer
- **Alle drei** Leistungsfächer werden **im schriftlichen Abitur** geprüft



Basisfächer

- **Grundlegendes Anforderungsniveau**
(allgemeine Orientierung im Bereich des Faches und Sicherung einer breiten Grundbildung)
- Dreistündige Basisfächer: Deutsch, Mathematik, Fremdsprachen und Naturwissenschaften
- Zweistündige Basisfächer:
Alle anderen Fächer aus dem Pflicht- und Wahlbereich (z.B. g, rel, Psychologie)
- Zwei Basisfächer werden im **mündlichen Abitur** geprüft



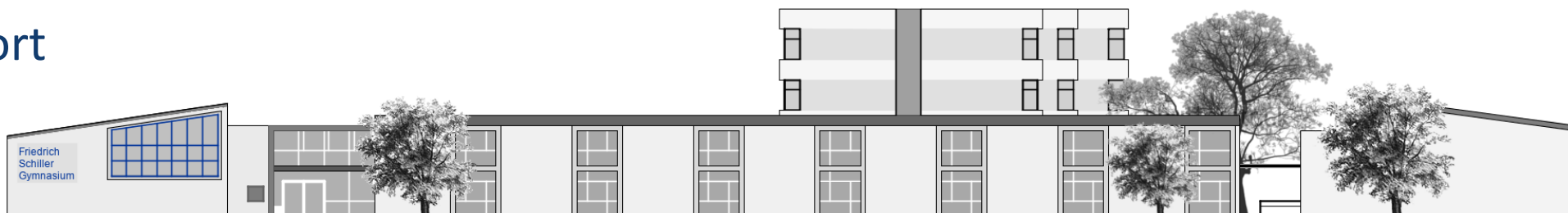
Leistungsfächer

Mind. 2 von 3 Leistungsfächer: D, M, FS oder Naturwissenschaften

Basisfächer

Falls nicht bereits als Leistungsfach belegt, müssen als Basisfach gewählt werden:

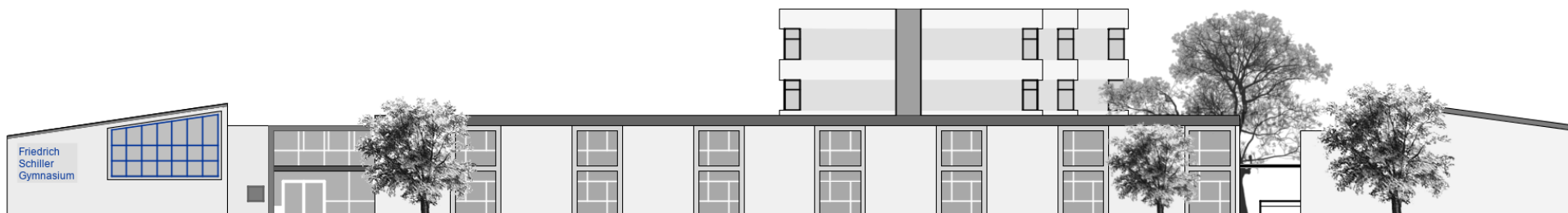
- Deutsch und Mathematik
- Zwei Fremdsprachen und eine Naturwissenschaft oder
zwei Naturwissenschaften und eine Fremdsprache
- Geschichte
- Geographie und Gemeinschaftskunde
(je zwei Halbjahre im Wechsel: geo, geo, gk, gk)
- Religion oder Ethik
- Bildende Kunst oder Musik
- Sport



Fächer des Wahlbereichs am FSG

- Psychologie 2 Halbjahre in J1
- Astronomie 2 Halbjahre in J1
- Literatur und Theater 2 (J1) oder 4 Halbjahre (J1+J2)
- Informatik 2 (J1) oder 4 Halbjahre (J1+J2)
- Vertiefungskurs Mathematik 2 (J1) oder 4 Halbjahre (J1+J2)

lth, vm und inf können mündliches Prüfungsfach sein, wenn über vier Halbjahre besucht!

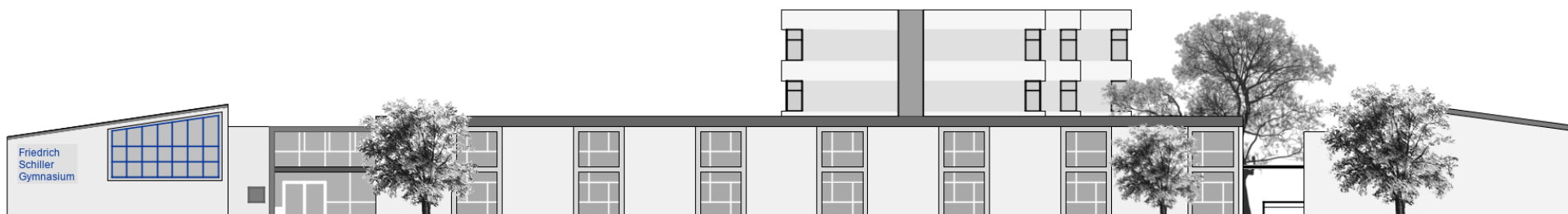


Arbeitsgemeinschaften

Arbeitsgemeinschaften sind freiwillig und zählen nicht zur Kurswahl.

In Arbeitsgemeinschaften gibt es keine Noten.

Arbeitsgemeinschaften am FSG	
Chor	Big Band
Orchester	SMV
Theater-AG	Schülerzeitung „schriller“
Kreatives Schreiben	Schulsanitätsdienst
Technik-AG	Cambridge Certificate
...	...



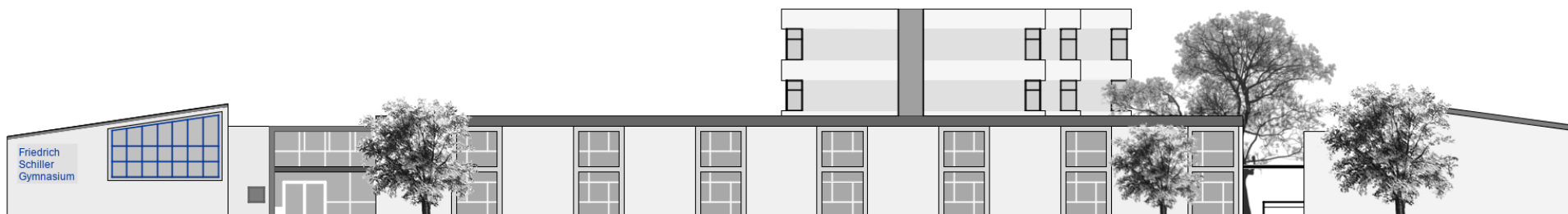
Besondere Lernleistung/Seminarkurs

- Seminarkurs aus dem Bereich II: Gesellschaftswissenschaften (dreistündig und über zwei Halbjahre in J1)
- Kann entweder als zwei Halbjahresnoten/zwei Kurse eingebracht werden oder eine mündliche Prüfung ersetzen
- Im Mittelpunkt steht Einübung studien- und berufsvorbereitender Arbeitsmethoden:
 - Selbstgesteuertes Lernen
 - Eigenständiges Erstellen einer schriftlichen Dokumentation
 - Präsentation im Rahmen eines Kolloquiums
- Bewertung: Gesamtnote aus

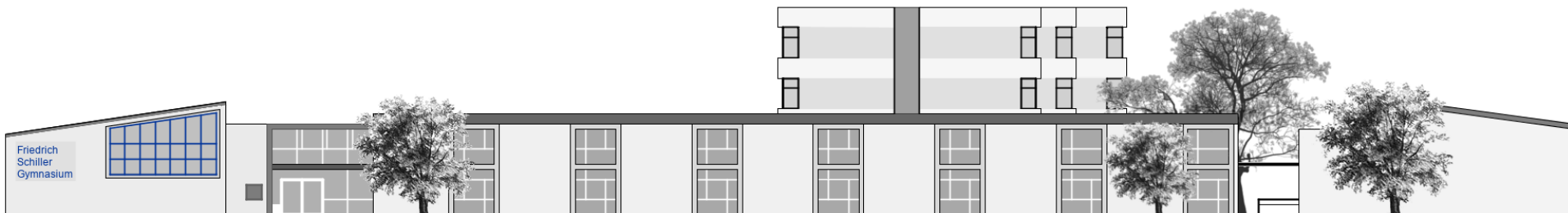
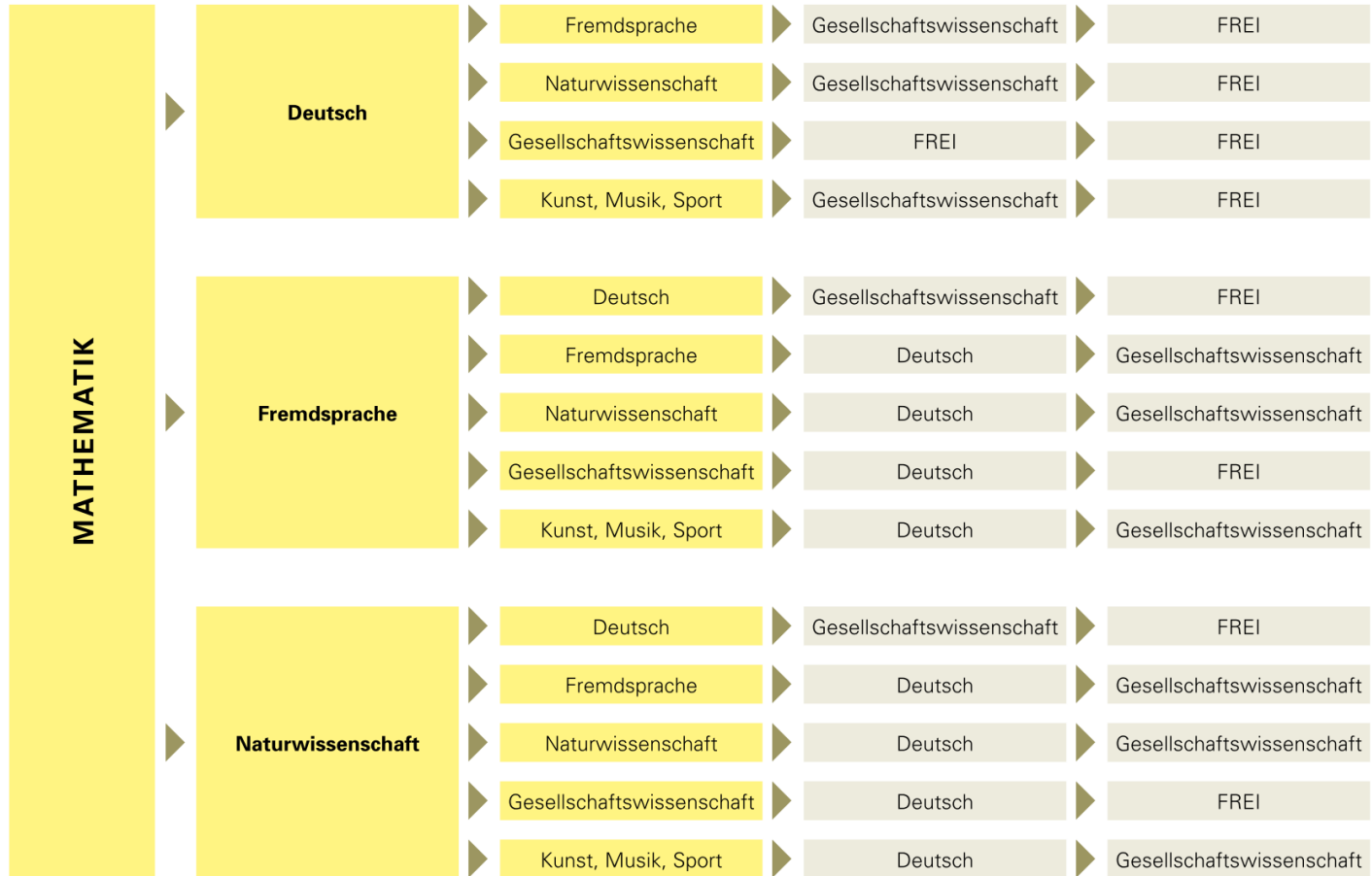
• Note für beide Kurshalbjahre	(50%)
• Note für die schriftliche Dokumentation	(25%)
• Note für das Kolloquium	(25%)

Viel Arbeit in einem Schuljahr!

- Vorpräsentation (mdl. Prüfung)
- Hausarbeit
- Kolloquium



Wahlmöglichkeiten Leistungsfächer (Leitfaden S. 10/11)



Kurswahlsimulator: Pflicht zum Ausfüllen des Wahlbogens

Vorgehen:

- 1.) Leistungsfächer auswählen
- 2.) Basisfächer auswählen
- 3.) Mündliche Prüfungsfächer auswählen

Tipp:

Nicht zu viele Kurse belegen (mind. jedoch 42)!

Bereich I

Deutsch	BF X	3	3	3	3
Englisch	LF BF	5	5	5	5
Französisch	BF				
Latein	BF				
Italienisch	BF				
Bildende Kunst	BF				
Musik	BF	2	2	2	2
Literatur und Theater	WF				

Bereich II

Geschichte	BF	2	2	2	2
Geographie	BF	2	2		
Gemeinschaftskunde	BF	2	2		
Religionslehre	BF				
Ethik	BF X	2	2	2	2
Wirtschaft					
Psychologie	WF				
Seminarfach II	BF				

Bereich III

Mathematik	LF BF	5	5	5	5
Biologie	BF				
Chemie	BF	3	3	3	3
Physik	LF BF	5	5	5	5
VK Mathematik	WF				
Wahlfach Informatik	WF				
Astronomie	WF	2	2		

Bereich Sport

Sport	BF	2	2	2	2
Wochenstunden		35	35	29	29

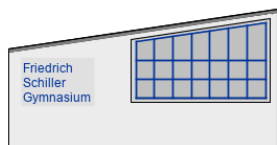
Klick auf die „2“: geo über 4 Hj (geo+)

gk über 2 Hj: am FSG nur im 3. und 4. Hj (wird im Simulator falsch dargestellt)

Klick auf die „2“: gk über 4 Hj (gk+)

Mündliches Prüfungsfach

Wochenstunden am FSG: 33, 33, 31, 31



Gibt es Fragen zur Kurswahl

